

# ALLEBY 115



## مواصفات عامة للبنية:

- بناية فخمة بارتفاع 10 طبقات
- مخزن لكل بيت
- موقفين للسيارة
- مصعدين في البناية
- حجر نوعي بجودة عالية
- غرفة ألعاب للاولاد
- مشروع خاص ومغلق
- كاميرات مراقبة

## مواصفات البيت:

### الألومنيوم:

- زجاج مزدوج أو تريبلكس في الغرف والصالون

### بلاط:

- تليط الشقة 60/60
- كراميك في الحمامات بجودة عالية

### تجهيزات الحمامات:

- مراحيض معلقة
- حنفيات فخمة
- اينترنوتس 3 بوحدة الاهل

### خزائن:

- خزائن مطبخ فخمة
- خزائن في الحمامات بتصميم رفيع مع
- مغسلة تكاملية ومرآة.
- شايش حجر فيسار.

### أبواب:

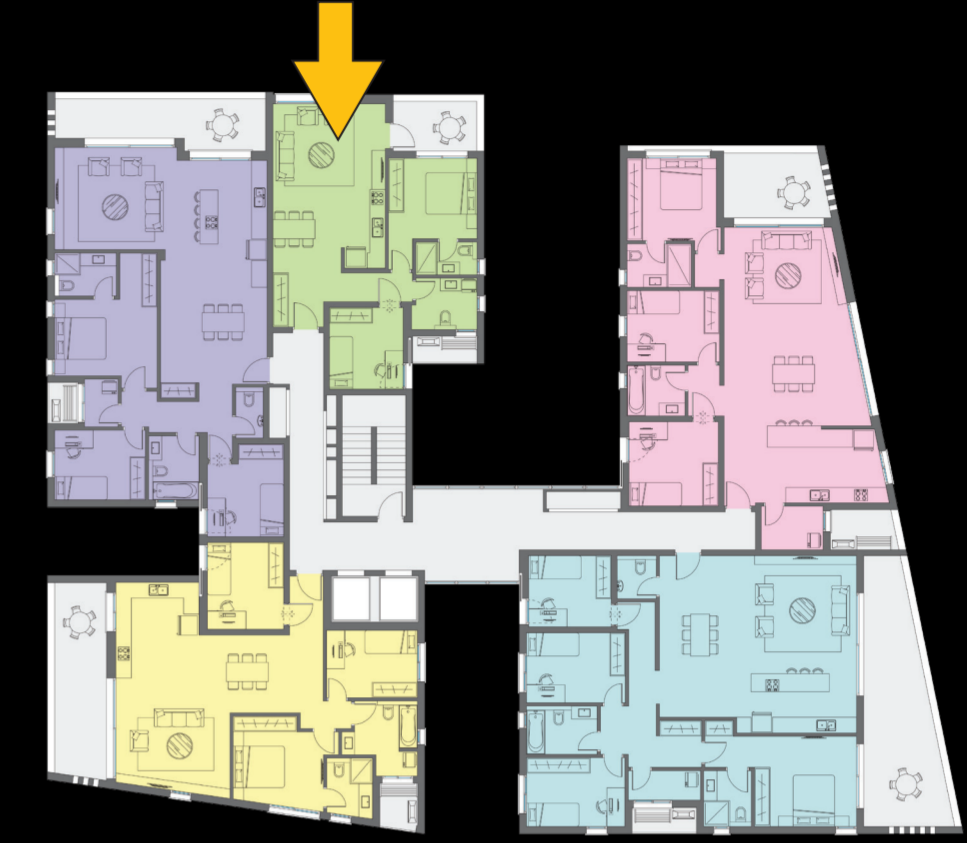
- باب رئيسي بتصميم رفيع
- ابواب داخلية فخمة

### كهرباء:

- ربط كهرباء 3 فازات.
- خزائنة اتصالات.
- مفاتيح كهرباء بجودة عالية
- اينتركوم TV

### اضافات خاصة:

- مكيف هوائي مركزي



شارع النبي

19G | 24G | 29G

بيت 3 غرف 78 م<sup>2</sup> بالإضافة الى شرفة بمساحة 8 م<sup>2</sup>.

\* الخرائط والمستندات المرخصة لتقاضي الشراء هي الملزمة  
\* المقاييس في الخرائط هي قبل مرحلة التصاريح