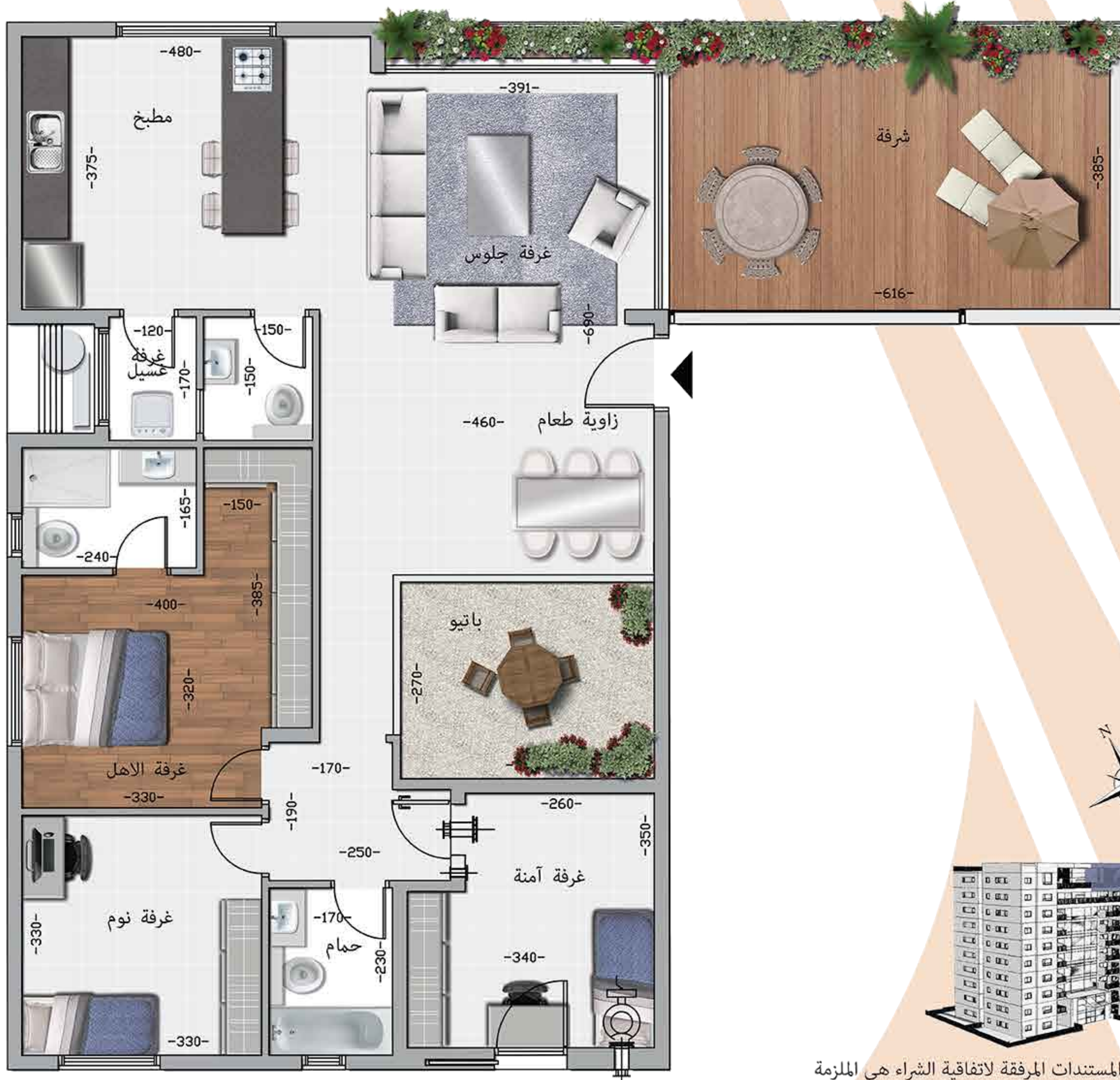


نموذج 11 بيت 38

وصف الشقة
بينتهاوس 4 غرف 138.62 م² , تشمل المساحة شرفة مسقوفة , مخزن خاص ومدخل مشترك بالضافة الى شرفة مفتوحة وباتيو 37.72 م²



- مواصفات عامة للبنية
- ▲ بناية فخمة بارتفاع 10 طبقات
 - ▲ مدخل رئيسي بارتفاع 6م
 - ▲ مخزن لكل بيت
 - ▲ موقف سيارة مسقوف على الاقل لكل بيت
 - ▲ مصعدين في البناية
 - ▲ حجر نوعي بجودة عالية بالاضافة الى زجاج
 - ▲ سقف عال في الشقق
 - ▲ غرفة العاب للولاد
 - ▲ مشروع خاص ومغلق
 - ▲ كاميرات مراقبة

مواصفات البيت:

الألومنيوم:

- ▲ زجاج مزدوج أو تريبلكس في الغرف والصالون

بلاط :

- ▲ تبيط الشقة 60/60
- ▲ كراميك في الحمامات بجودة عالية

تجهيزات الحمامات:

- ▲ مراحيض معلقة
- ▲ حنفيات فخمة
- ▲ اينتربوتس 4 بوحد الاهل

خزائن:

- ▲ خزائن مطبخ فخمة
- ▲ خزائن في الحمامات بتصميم رفيع مع مغسلة تكاملية ومرآة.
- ▲ شايش حجر قيسار.

أبواب:

- ▲ باب رئيسي بتصميم رفيع
- ▲ ابواب داخلية فخمة

كهرباء:

- ▲ ربط كهرباء 3 فازات..
- ▲ خزانة اتصالات.
- ▲ مفاتيح كهرباء بجودة عالية
- ▲ اينتركوم TV

اضافات خاصة :

- ▲ مكيف هوائي مركزي

- الخرائط والمستندات المرفقة لاتفاقية الشراء هي الملزمة
- المقاييس في الخرائط هي قبل مرحلة القسارة

