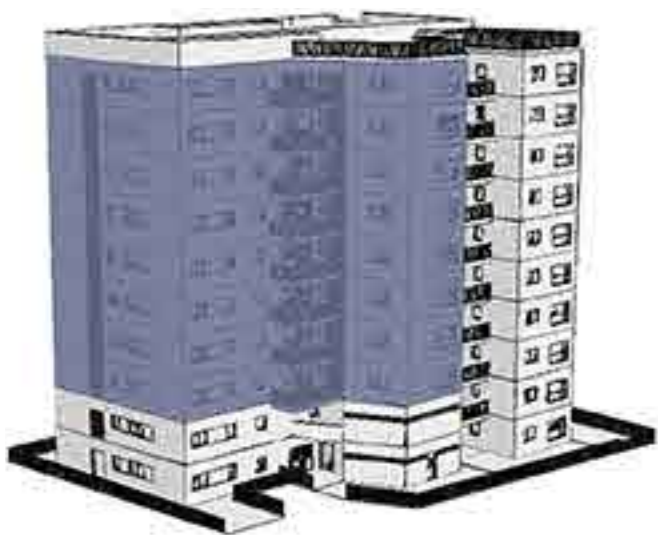
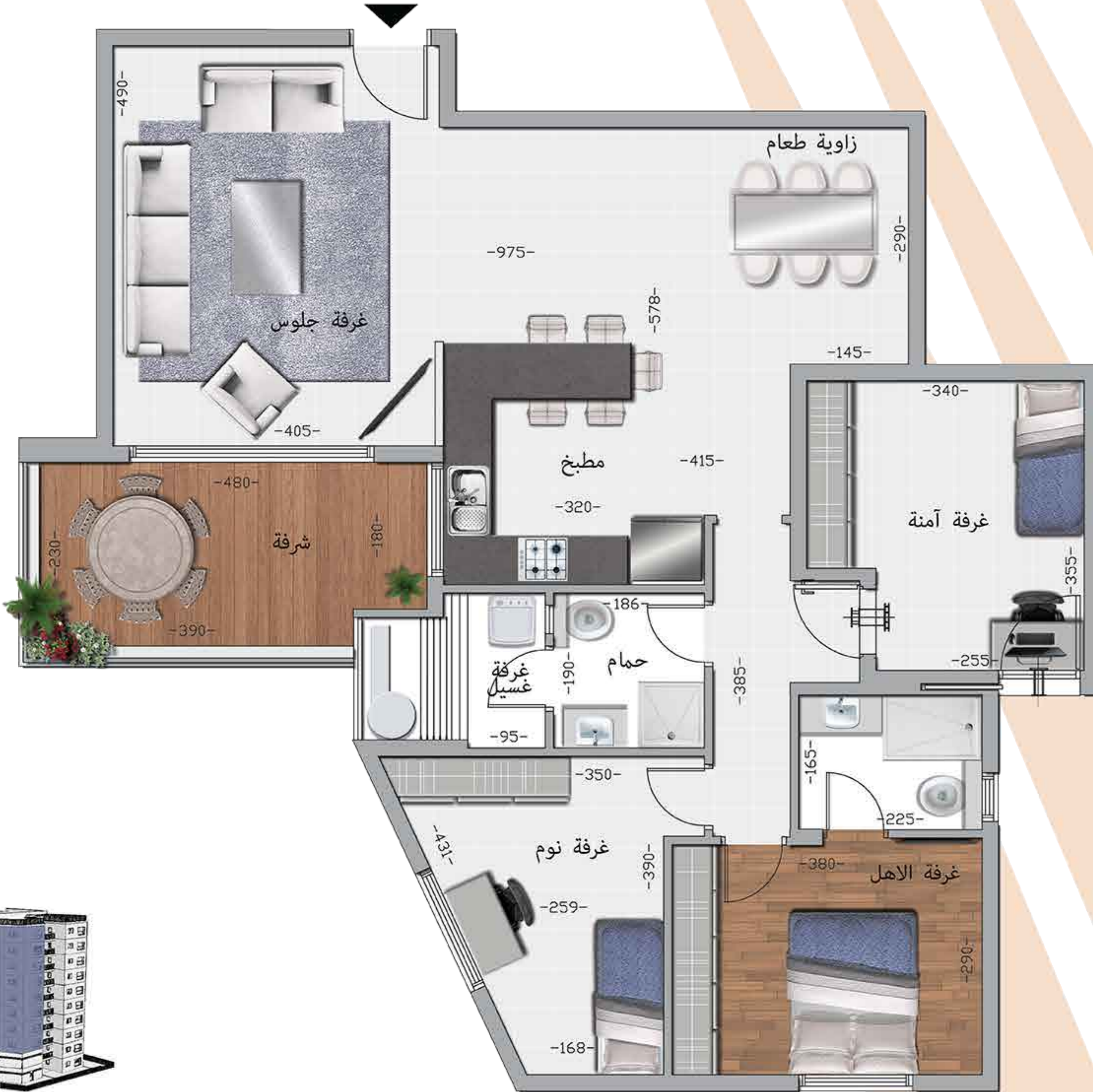


نموذج 7

بيت 4 غرف 135.34 م² , تشمل المساحة شرفة مسقوفة , مخزن خاص ومدخل مشترك

وصف الشقة

بيت 4 غرف 135.34 م² , تشمل المساحة شرفة مسقوفة , مخزن خاص ومدخل مشترك



- الخرائط والمستندات المرفقة لاتفاقية الشراء هي الملزمة
- المقاييس في الخرائط هي قبل مرحلة القسارة

مواصفات عامة للبنية

- ▲ بناية فخمة بارتفاع 10 طبقات
- ▲ مدخل رئيسي بارتفاع 6م
- ▲ مخزن لكل بيت
- ▲ موقف سيارة مسقوف على الاقل لكل بيت
- ▲ مصعدين في البناية
- ▲ حجر نوعي بجودة عالية بالاضافة الى زجاج
- ▲ سقف عال في الشقق
- ▲ غرفة العاب للولاد
- ▲ مشروع خاص ومغلق
- ▲ كاميرات مراقبة

مواصفات البيت:

الألومنيوم:

- ▲ زجاج مزدوج أو تريبلكس في الغرف والصالون

بلاط:

- ▲ تبيط الشقة 60/60
- ▲ كراميك في الحمامات بجودة عالية

تجهيزات الحمامات:

- ▲ مراحيض معلقة
- ▲ حنفيات فخمة
- ▲ اينترتوتس 4 بوحدة الاهل

خزائن:

- ▲ خزائن مطبخ فخمة
- ▲ خزائن في الحمامات بتصميم رفيع مع مغسلة تكاملية ومرآة.
- ▲ شايش حجر قيسار.

أبواب:

- ▲ باب رئيسي بتصميم رفيع
- ▲ ابواب داخلية فخمة

كهرباء:

- ▲ ربط كهرباء 3 فازات..
- ▲ خزانة اتصالات.
- ▲ مفاتيح كهرباء بجودة عالية
- ▲ اينتركوم TV

اضافات خاصة:

- ▲ مكيف هوائي مركزي



سليم لحام

للاستثمار والبناء م.ج.

G10